



CHAMBRES D'HÔTES ET GÎTE LA ROSERAIE - SAINT-SEVER



CHAMBRES D'HÔTES ET GÎTE LA ROSERAIE - SAINT-SEVER

Bienvenue à La Roseraie dans nos chambres d'hôtes et
notre location de vacances pour 5 personnes à Saint-
Sever

<https://laroseraie-saintsever.fr>



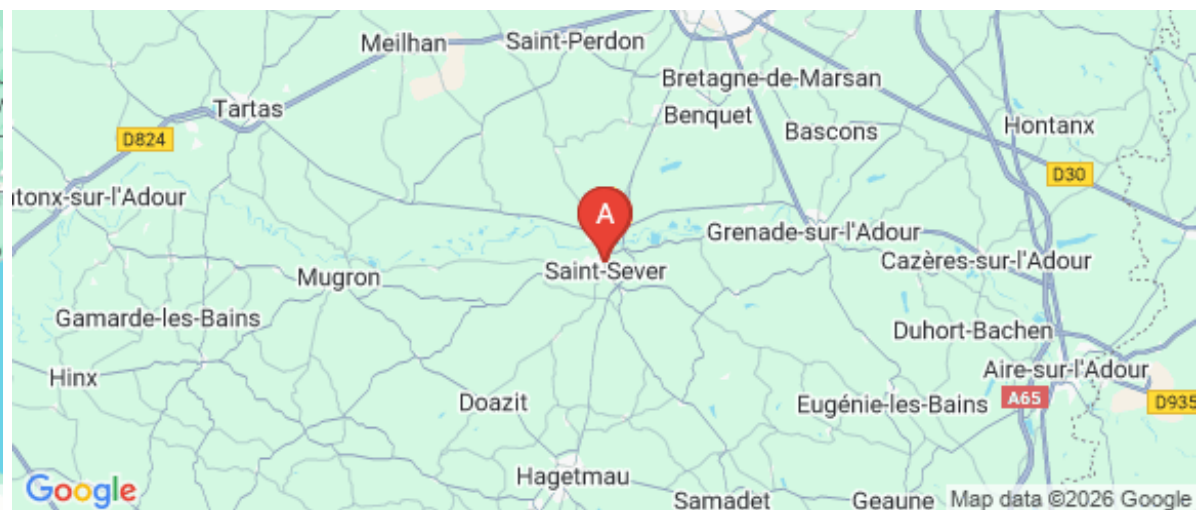
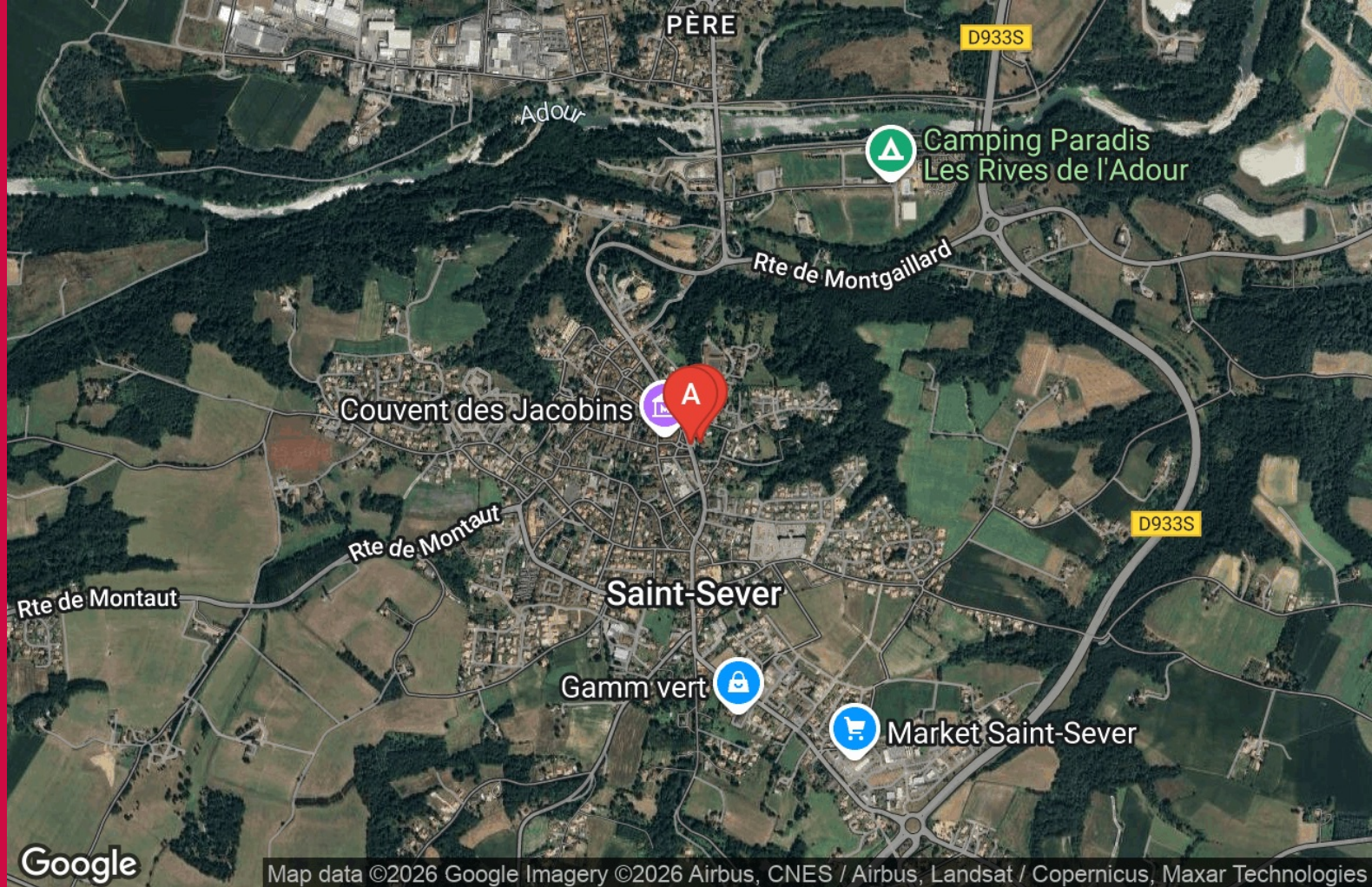
HANQUIEZ Dominique

+33 6 84 21 23 67

+33 6 82 87 84 29

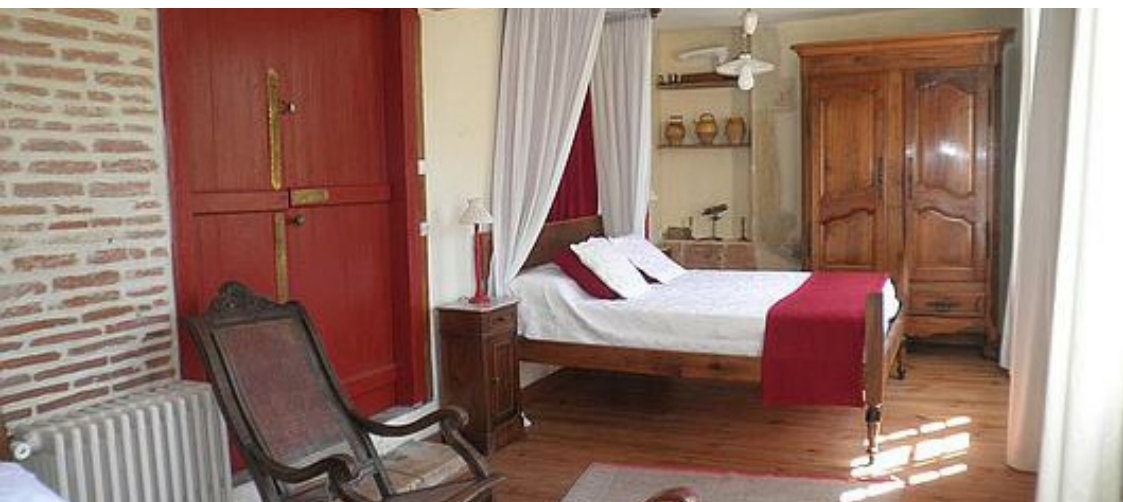
A Gîte la Roseraie - Saint-Sever : 3 rue de Bellocq 40500 SAINT-SEVER

B Chambres d'hôtes La Roseraie : 3 rue du Bellocq 40500 SAINT-SEVER





Gîte la Roseraie - Saint-Sever



Châteaux et
demeures de
prestige



5
personnes
(Maxi: 5 pers.)



2
chambres



66
m2

Nous vous ouvrons les portes de cette propriété de charme de 1793. Profitez du parc de 1 ha, de la piscine commune, du jardin japonais, d'une bâtisse historique, au cœur de la petite ville de Saint Sever. La Roseraie, gîte indépendant, vous offre un salon, une cuisine, 2 chambres. Terrasse privative avec salon de jardin, barbecue et plancha. Sur place, maison des propriétaires avec chambres d'hôtes.



Pièces et équipements

Chambres	Chambre(s): 2 Lit(s): 0 dont lit(s) 1 pers.: 1 dont lit(s) 2 pers.: 2	
Salle de bains / Salle d'eau	Salle de bains avec douche Salle(s) de bains (avec baignoire): 1	
WC	WC: 1 WC indépendants	WC privés
Cuisine	Cuisine Combiné congélation Four Lave vaisselle	Plancha Congélateur Four à micro ondes Réfrigérateur
Autres pièces	Séjour	Terrasse
Media	Télévision	Wifi
Autres équipements	Lave linge privatif	
Chauffage / AC	Chauffage	
Exterieur	Barbecue Salon de jardin	Jardin privé Terrain clos
Divers		

Infos sur l'établissement



Communs

A proximité propriétaire
Habitation indépendante

Entrée indépendante
Jardin commun



Activités



Réseaux

Accès Internet



Stationnement

Parking



Services

Location de draps et/ou de linge



Extérieurs

Piscine partagée

A savoir : conditions de la location

Arrivée		
Départ		
Langue(s) parlée(s)	Anglais	Français
Annulation/ Prépaiement/ Dépot de garantie		
Moyens de paiement	Chèques bancaires et postaux	Espèces
Ménage		
Draps et Linge de maison		
Enfants et lits d'appoints	Lit bébé	
Animaux domestiques	Les animaux ne sont pas admis.	

Tarifs (au 10/01/26)

Gîte la Roseraie - Saint-Sever

location uniquement à la semaine

Tarifs en €:	Tarif 1 nuit en semaine (L, M, M, J, D)	Tarif 1 nuit en weekend (V ou S)	Tarif 2 nuits weekend (V+S)	Tarif 7 nuits semaine
--------------	--	-------------------------------------	--------------------------------	-----------------------

Aucun tarif renseigné (contactez le propriétaire)



Chambres d'hôtes La Roseraie



Chambre scottish



Chambre cosy



Chambre baldaquin



Dominique Hanquiez vous propose 3 chambres d'hôtes dans son authentique et intacte demeure de charme du XVIIIe nichée au cœur de la ville historique. Cette belle maison qui fait face aux Jacobins possède un parc immense planté d'arbres séculaires avec jardin japonais, pergola, potager et verger. Les chambres sont vastes et silencieuses avec salon et dressing donnant sur la piscine et le parc. Le copieux petit-déjeuner est servi dans la salle à manger ou sous la pergola ombragée par une treille. Accueil chaleureux, authenticité, calme, à un emplacement idéal pour les festivités nombreuses de Saint-Sever, sont les maîtres mots des chambres de la Roseraie.



Infos sur l'établissement



Communs

Dans maison



Activités



Restauration

Table d'hôtes



Réseaux

Accès Internet



Stationnement



Services

Nettoyage / ménage



Extérieurs

Piscine partagée





Chambre scottish



Chambre



2

personnes



1

chambre



30

m2

Chambres

Chambre(s): 1
Lit(s): 1

dont lit(s) 1 pers.: 0
dont lit(s) 2 pers.: 1

*Salle de bains / Salle
d'eau*

WC

Cuisine

Autres pièces

Media

Autres équipements

Chauffage / AC

Exterieur

Divers



Chambre cosy



Chambre



3

personnes



1

chambre



30

m2

Chambres

Chambre(s): 1
Lit(s): 1

dont lit(s) 1 pers.: 0
dont lit(s) 2 pers.: 1

*Salle de bains / Salle
d'eau*

WC

Cuisine

Autres pièces

Media

Autres équipements

Chauffage / AC

Exterieur

Divers



Chambre baldaquin



Chambre



2

personnes



1

chambre



40

m2

Chambres

Chambre(s): 1

Lit(s): 1

dont lit(s) 1 pers.: 0

dont lit(s) 2 pers.: 1

*Salle de bains / Salle
d'eau*

WC

Cuisine

Autres pièces

Media

Autres équipements

Chauffage / AC

Exterieur

Divers

A savoir : conditions de la location

Arrivée		
Départ		
Langue(s) parlée(s)	Anglais	Français
Annulation/Prépaiement/Dépot de garantie		
Moyens de paiement	Chèques bancaires et postaux	Espèces
Ménage		
Draps et Linge de maison	Draps et/ou linge compris	
Enfants et lits d'appoints	Lit bébé	
Animaux domestiques	Les animaux sont admis.	

Tarifs (au 10/01/26)

Chambres d'hôtes La Roseraie

n°1 : **Chambre scottish** : tarif standard pour 1 personne - petit déjeuner inclus n°2 : **Chambre cosy** : tarif standard pour 1 personne petit déjeuner inclus n°3 : **Chambre baldaquin** : tarif pour 1 personne petit déjeuner inclus

Tarifs en €:	Tarif 1 nuit en semaine (L, M, M, J, D)			Tarif 1 nuit en weekend (V ou S)			Tarif 2 nuits weekend (V+S)			Tarif 7 nuits semaine		
Unité de location	n°1	n°2	n°3	n°1	n°2	n°3	n°1	n°2	n°3	n°1	n°2	n°3

Aucun tarif renseigné (contactez le propriétaire)

Mes recommandations

Les Incontournables

Toutes les activités



OFFICE DE TOURISME LANDES CHALOSSE

WWW.LANDES-CHALOSSE.COM



L'Art des Mets

☎ +33 5 47 87 90 41

1 chemin du Prouyan

🌐 <http://lartdesmetsaintsever.com>

0.2 km

📍 SAINT-SEVER



1

Le restaurant L' Art des Mets fait partie du réseau Tourisme Gourmand. Chaque ambassadeur du réseau répond à un cahier des charges rigoureux sur l'accueil, la valorisation des produits locaux et les circuits courts. Le restaurant occupe un ancien chai des écuries du Général Lamarque décoré avec goût ; une pointe de déco champêtre se marie avec des éléments et couleurs actuels. Le chef Nicolas vous propose de venir déguster des mets de saisons, raffinés, faits maison et issus des productions de la région. Le restaurant est membre du Collège Culinaire de France. Il est également référencé dans le Guide Gault et Millau. A la belle saison, profitez de la terrasse ou de la salle climatisée. Très belle sélection de vins. Le restaurant sera fermé du 6 au 19 janvier 2025.



Cinéma Média 7

☎ +33 5 58 76 43 82

Mairie de Saint-Sever 7 rue de l'Hôtel de Ville

🌐 <http://sites.google.com/view/media7>

0.3 km

📍 SAINT-SEVER



1

La salle de Cinéma Média 7 est installée dans une ancienne salle de l'abbaye bénédictine, locaux de la mairie actuelle. D'une capacité de deux cents places elle est équipée en numérique et en 3D. Tous les films récents y sont programmés lors d'une dizaine de séances hebdomadaires. Programme disponible 24h/24h sur le site internet. Également salle de conférence, Média7 organise des soirées et animations avec le milieu scolaire et des associations.



Voie Verte de Chalosse

☎ +33 5 58 76 34 64

🌐 <http://www.landes-chalosse.com>

0.3 km

📍 SAINT-SEVER



2

Ancienne voie de chemin de fer damée et balisée pour les promeneurs à pied, à vélo (VTT ou VTC) et même à cheval. Elle va de Saint-Sever (quartier d'Augreilh) à Hinx, puis une petite route rejoint Dax. Une zone allant de Montaut à Dax est interdite de septembre à mars, à cause de la chasse, mais une déviation par petite route existe.



APAEP Section randonnée pédestre

☎ +33 5 58 03 51 55 ☎ +33 6 26 99 07 28

0.3 km

📍 SAINT-SEVER



3

Venez goûter l'activité à travers deux journées découvertes qui vous permettront de choisir votre rythme préféré. Vous savourerez les paysages particulièrement beaux de notre région ainsi que l'aspect historique et patrimonial des monuments rencontrés lors de ces randonnées. Marche nordique durée 2 h, avec deux bâtons qui permettent de meilleurs appuis, un soutien contre les chocs et une action de poussée un soutien contre les chocs et une action de poussée améliorant la puissance de 25%.



Chasse aux trésors géocaching - "Un ange tombé du ciel"

☎ +33 5 58 76 34 64

Place de Morlanne Place de Morlanne

0.5 km

📍 SAINT-SEVER



4

Vivez l'émotion d'une chasse aux trésors surprenante avec Terra Aventura et découvrez des indices au cœur de cette ancienne cité médiévale : suivez « Zéroïk » ! Boucle d'une heure environ pour 2,5 km. Découvrez le magnifique patrimoine de Saint-Sever de façon ludique et partagez un bon moment en famille !



Chemin de Compostelle de Saint-Sever à Audignon

+33 5 58 76 34 34+33 5 58 76 00 02

Halte jacquaire Rue Antonin Cloche

<http://www.landes-chalosse.com/>

0.1 km

SAINT-SEVER



En 1998, l'abbaye de Saint-Sever a été inscrite sur la liste du Patrimoine UNESCO, au titre des chemins de Compostelle, sur la voie limousine. Après une escale en bas de la côte, dans l'hôpital Saint-Michel, les Jacquets rejoignent la ville haute par la côte de Brille. Ensuite, ils pénètrent dans l'abbatiale, pour prier dans une "sacristie" située derrière l'autel majeur. Ils pouvaient se reposer à l'infirmerie-hôtellerie de l'abbaye, puis reprenaient la route vers Audignon. Là ils visitaient l'église Notre-Dame avec son abside romane, sa nef flanquée de bas-côtés gothiques, son clocher-porche fortifié et son original retable de pierre peinte de style gothique anglais. De nos jours, une Halte Jacquaire de 12 lits, permet aux pèlerins munis de la crédentiale de se reposer une nuit pour une somme modique. Inscription sans réservation à l'Office de Tourisme aux heures d'ouverture.



Couvent des Jacobins

+33 5 58 76 00 02+33 5 58 76 34 64

Rue du Général Lamarque

<https://www.saint-sever.fr/Histoire-et-Pa>

0.1 km

SAINT-SEVER



Ce couvent intégralement conservé, fut bâti en 1280, par les Dominicains, surnommés Jacobins. L'église à chevet plat et charpente de bois en berceau brisé ainsi que l'aile orientale du couvent, sont gothiques. En grande partie détruits en 1569-70 par les Huguenots, le cloître et les ailes sud et ouest furent reconstruits dès 1686. Les religieux furent chassés par la Révolution française. Il sert aujourd'hui de cadre à de nombreuses manifestations. Seul le cloître est en accès libre en journée sauf lors de certaines manifestations. Il renferme le musée d'art et d'histoire du Cap de Gascogne, ouvert les après-midi d'été.



A Pimbo, circuit de Sensacq

+33 5 58 76 34 64

25.7 km

PIMBO



Chemin de Compostelle de Saint-Sever à Audignon

+33 5 58 76 34 34+33 5 58 76 00 02

Halte jacquaire Rue Antonin Cloche

<http://www.landes-chalosse.com/>

0.1 km

SAINT-SEVER



En 1998, l'abbaye de Saint-Sever a été inscrite sur la liste du Patrimoine UNESCO, au titre des chemins de Compostelle, sur la voie limousine. Après une escale en bas de la côte, dans l'hôpital Saint-Michel, les Jacquets rejoignent la ville haute par la côte de Brille. Ensuite, ils pénètrent dans l'abbatiale, pour prier dans une "sacristie" située derrière l'autel majeur. Ils pouvaient se reposer à l'infirmerie-hôtellerie de l'abbaye, puis reprenaient la route vers Audignon. Là ils visitaient l'église Notre-Dame avec son abside romane, sa nef flanquée de bas-côtés gothiques, son clocher-porche fortifié et son original retable de pierre peinte de style gothique anglais. De nos jours, une Halte Jacquaire de 12 lits, permet aux pèlerins munis de la crédentiale de se reposer une nuit pour une somme modique. Inscription sans réservation à l'Office de Tourisme aux heures d'ouverture.



Couvent des Jacobins

+33 5 58 76 00 02+33 5 58 76 34 64

Rue du Général Lamarque

<https://www.saint-sever.fr/Histoire-et-Pa>

0.1 km

SAINT-SEVER



Ce couvent intégralement conservé, fut bâti en 1280, par les Dominicains, surnommés Jacobins. L'église à chevet plat et charpente de bois en berceau brisé ainsi que l'aile orientale du couvent, sont gothiques. En grande partie détruits en 1569-70 par les Huguenots, le cloître et les ailes sud et ouest furent reconstruits dès 1686. Les religieux furent chassés par la Révolution française. Il sert aujourd'hui de cadre à de nombreuses manifestations. Seul le cloître est en accès libre en journée sauf lors de certaines manifestations. Il renferme le musée d'art et d'histoire du Cap de Gascogne, ouvert les après-midi d'été.



